

Wie kann ich mit Outlook mein POP3-Postfach abrufen?

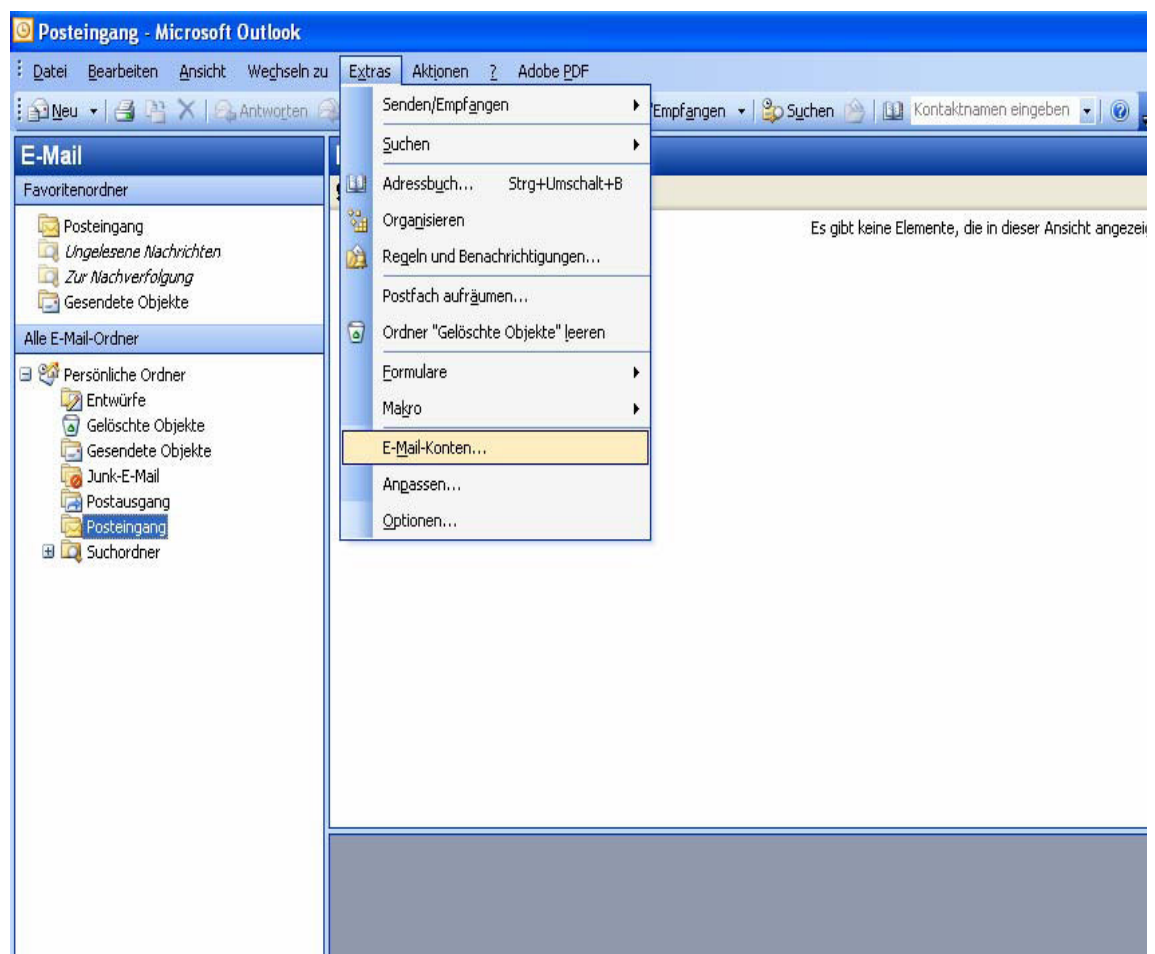
<u>Extras – Konten</u>	<u>Seite 2</u>
<u>Konto anlegen / bearbeiten</u>	<u>Seite 3</u>
<u>Servertyp</u>	<u>Seite 4</u>
<u>E-Mail-Einstellungen</u>	<u>Seite 5</u>
<u>Postausgangsserver-Einstellungen</u>	<u>Seite 7</u>

Extras - Konten



Um einen POP3-Account im Mailclient **Outlook** einzurichten, gehen Sie bitte wie folgt vor:

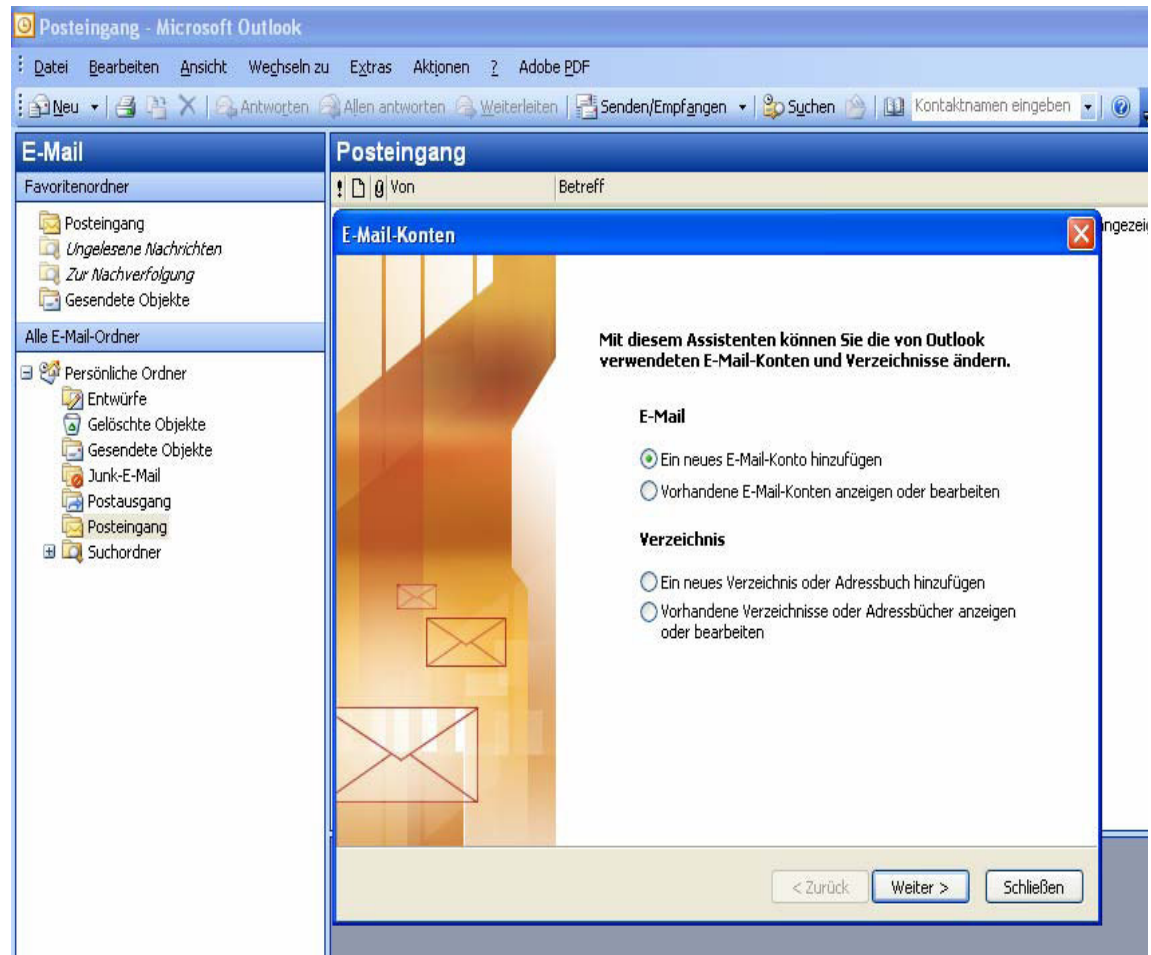
- Klicken Sie in **Outlook** in der Menüleiste auf "Extras", anschließend auf "E-Mail-Konten".



Konto anlegen / bearbeiten



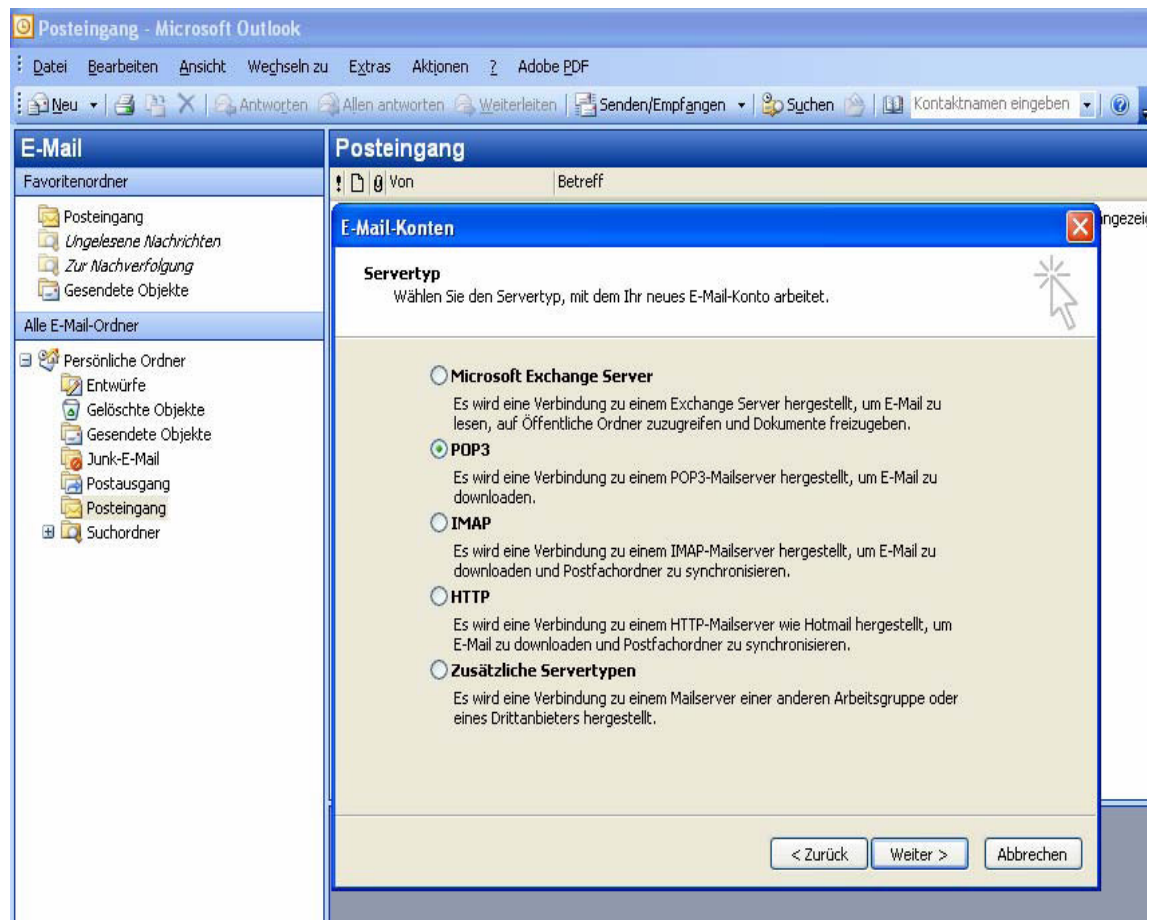
- Nun haben Sie die Option zwischen der Bearbeitung eines bereits angelegten E-Mail-Kontos und einer Neueinrichtung. Wählen Sie den Punkt "Ein neues E-Mail-Konto hinzufügen" und klicken Sie auf "Weiter"



Servertyp



- Bei Art des zu erstellenden E-Mail Accounts wählen Sie bitte "POP3".



E-Mail-Einstellung



Benutzerinformationen

- **"Ihr Name"**: Hier können Sie festlegen, welcher Name angezeigt werden soll, wenn jemand eine E-Mail von Ihnen erhält.
- **"E-Mail-Adresse"**: Geben Sie hier bitte die vorher eingerichtete E-Mail Adresse ein.

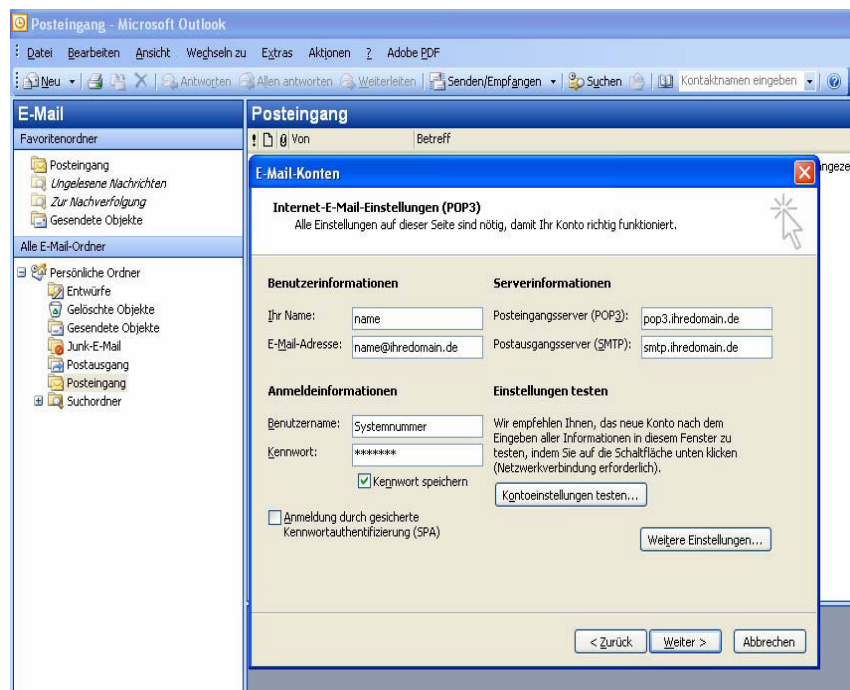
Serverinformationen

- **"Posteingangsserver"**: Hier geben Sie bitte **"mail.ihredomain.de"** ein
- **"Postausgangsserver"**: Hier geben Sie bitte **"mail.ihredomain.de"** ein.

Die Namen der Mailserver finden Sie auch in Ihrem Kundenmenü unter "E-Mail-Accounts". **Anmeldeinformationen**

- **"Benutzername"**: Als Benutzername tragen Sie bitte den Usernamen ein, welcher beim Anlegen des POP3-Accounts im Kundenmenü von „confixx“ automatisch vom System vergeben wird.
- **"Kennwort"**: Tragen Sie hier das von Ihnen gewählte Passwort ein.

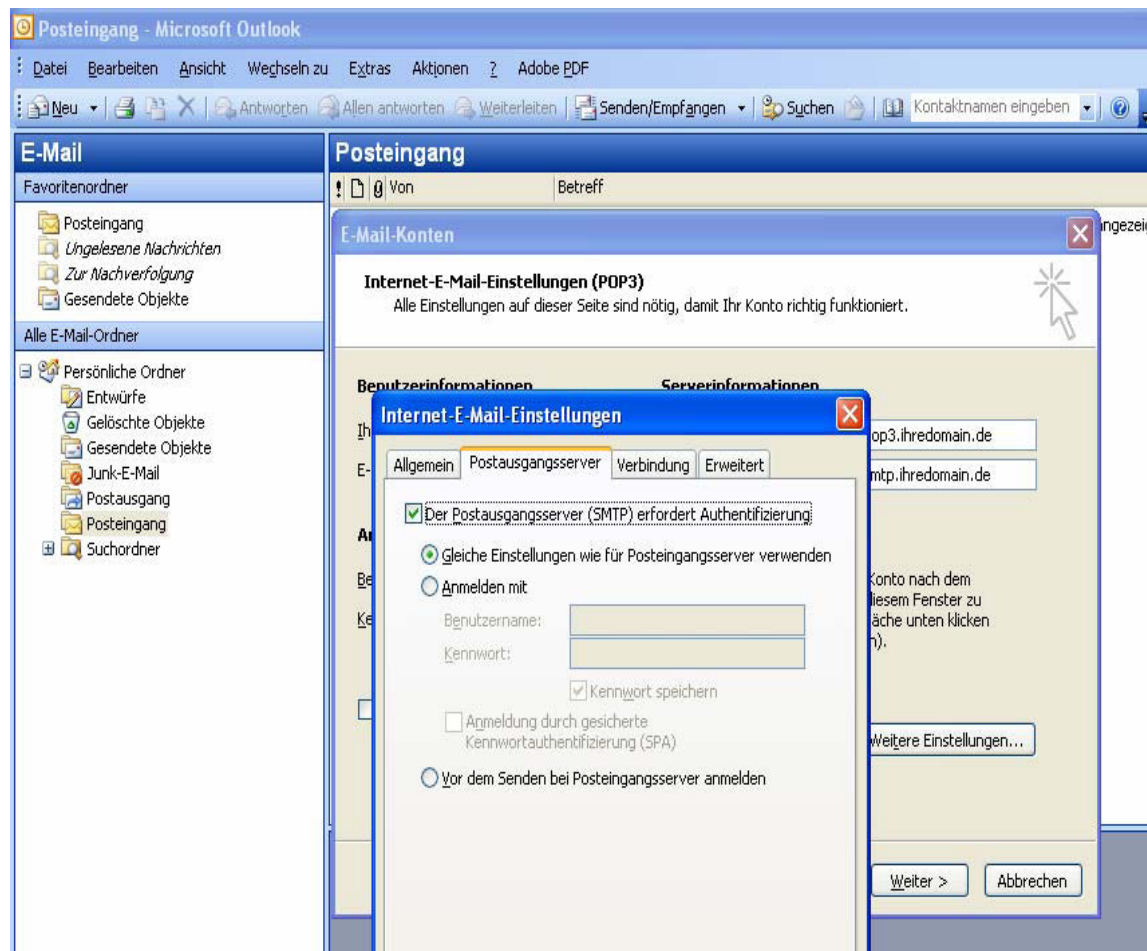
Diese Daten finden Sie in Ihrem Kundenmenü unter "E-Mail →POP3-Postfächer".



Postausgangsserver-Einstellungen



- Klicken Sie auf "Weitere Einstellungen" und anschließend auf die Registerkarte "Postausgangsserver". Hier machen Sie bitte ein Häkchen bei "Postausgangsserver (SMTP) erfordert Authentifizierung" und wählen des Weiteren "Gleiche Einstellungen wie für Posteingangsserver verwenden".



Bei weiteren Fragen kontaktieren Sie unsere technische Hotline unter 0180 – 5 90 97 09.